

ОТДЕЛ РУКОПИСЕЙ
Пол. 56-27 6057 им. Ленина
Фонд № 765
Икон (Н.И. Рондественский)
Картон № 5
Ед. хран. № 44

[Икон (Рондественский),
аграмагрит]

Письмо

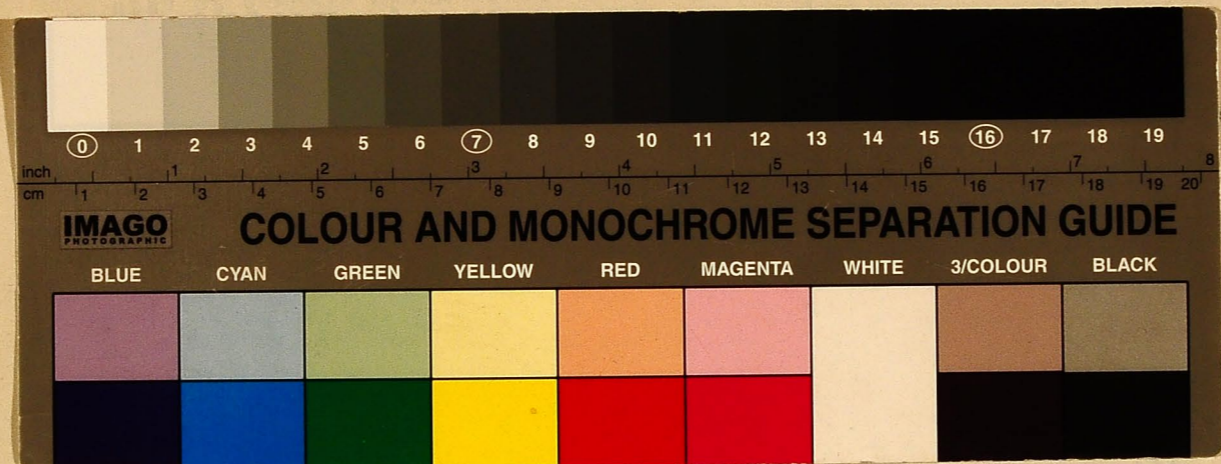
к [Мереметеву], графу Сергею
Дмитриевичу

1903 нояб. 30.

ОТДЕЛ РУКОПИСЕЙ	Общее кол-во
60-я ССР им. Ленина	листов
№ поступления	2

ВАШЕ СЛѢДСТВО,

Глубокопочтительный о Господе Графъ



ванье платить учителямъ изъ такъ называемыхъ "мѣстных" средс
А средства эти положительно ничтожны въ сравненіи съ тѣми ну
дами, какія приходится изъ нихъ удовлетворять. Это 3-рублевые
членскіе взносы братчиковъ, число коихъ очень незначительно,
сборы въ кружки и по подписнымъ листамъ да случайныя пожерт
ванія добрыхъ людей. Последнія всего больше идутъ отъ попеч
лей школъ непосредственно на тѣ школы, которыя ими опекаютс
Насколько такіе сборы по подписнымъ листамъ ничтожны может
доть хотя бы по тому, что ели о. благочинный представить
листу сумму рублей въ 40--50, то ему выражается особая бл
дарность отъ Отдѣленія Божьта за усердіе по сбору. И эти-т
ни идутъ на пособіе школамъ въ отопленіи, на бумагу и пап
на самыя первыя нужды бѣдныхъ школъ. А остальные школы вс
этимъ пользуются отъ благоудѣющей руки своихъ попечителей.
напримѣръ, расхо ую на свою Чарниковскую школу въ годъ до
рублей: иначе хоть законная школа, не достаетъ казенной с;

ВАШЕ СІЯТЕЛЬСТВО,

Глубокопочтимый о Господѣ Графъ

Сергій Димитріевичъ,

Простите, что замедлилъ отвѣтомъ на Ваше почтенное письмо, при коемъ приложена копія съ прошенія учителя г. Холмогорова. Я хорошо знаю этого учителя; я готовъ былъ бы помочь ему даже лично отъ себя въ его святомъ дѣлѣ, не только ходатайствовать за него въ Училищномъ Совѣтѣ; но что дѣлать, когда Совѣтъ не ходитъ въ крайнемъ затрудненіи въ отношеніи денежныхъ средствъ на школьное дѣло? Къ глубокому сожалѣнію, наши ежегодныя смѣты представляемыя въ Училищный при Св. Синодѣ Совѣтъ, каждый разъ сокращаются процентовъ на 35, и мы вынуждены бываемъ даже и раньше платить учителямъ изъ такъ называемыхъ "мѣстныхъ" средствъ. А средства эти положительно ничтожны въ сравненіи съ тѣми нуждами, какія приходится изъ нихъ удовлетворять. Это 3-рублевныя членскіе взносы братчиковъ, число коихъ очень незначительно, сборы въ кружки и по подписнымъ листамъ да случайныя пожертванія добрыхъ людей. Последнія всего больше идутъ отъ попечителей школъ непосредственно на тѣ школы, которыя ими опекаются. Насколько такіе сборы по подписнымъ листамъ ничтожны можетъ дать хотя бы по тому, что если о. благочинный представитъ листу сумму рублей въ 40--50, то ему выражается особая благодарность отъ Отдѣленія Совѣта за усердіе по сбору. И эти-то и идутъ на пособіе школамъ въ отопленіи, на бумагу и прочее на самыя первыя нужды бѣдныхъ школъ. А остальныя школы все этимъ пользуются отъ благоудѣющей руки своихъ попечителей. напримѣръ, расходу на свою Чарниковскую школу въ годъ до рублей: иначе хоть заковывай школу, не достаетъ казенной сѣ-

на отопленіе здація. Къ половинѣ года весь денежный запасъ истощается въ Совѣтѣ и всѣ просьбы о пособіи на ремонтъ школъ, на обстановку, на книги и под. отклоняются до будущаго года. Таково состояніе кассы нашего Училищнаго Совѣта. Правда, у него есть капиталъ, что-то около 180,000, неприкосновенный, но $\frac{1}{2}$ съ него должны идти почти исключительно на тѣ школы, которыя жертвователями указаны.

Къ глубокому сожалѣнію, многіе свѣтскіе люди предполагаютъ, что въ распоряженіи Совѣта имѣются значительныя средства. Разсуждая такъ, они отказываютъ школамъ въ пособіи. Трудно бы поверить, что даже въ школу имѣнія Вго Имп. Высочества, Великаго Князя Сергія Александровича, Имъ опасаемую, приходится платить жалованье отъ Совѣта. Очевидно, В. Князь не знаетъ, какъ Совѣтъ затрудненъ въ денежномъ отношеніи, а объяснить ему кто же рѣшится? Между тѣмъ это жалованье, кажется 300 р., какъ бы было пригодно хотя бы на увеличеніе жалованья тѣмъ учителямъ, которые получаютъ 180--200 р. въ годъ.

Много разъ мы въ Совѣтѣ обсуждали вопросъ: какъ увеличить средства Совѣта на школьное дѣло? Церкви и безъ того обременены всевозможными налогами; да тѣ церкви, при которыхъ есть школы, и безъ разрѣшенія могутъ расходовать до 50 р. въ годъ на свои школы; московскіе коммерсанты въ последнее время все дальше уходятъ отъ вліянія Церкви въ дѣлахъ благотворенія: жертвуютъ на городскія школы, больницы, богадѣльни--милліоны, а на церковныя школы ни копѣйки. Годъ три назадъ только по духовному завѣщанію покойной Медвѣдниковой поступило около 50 тысячъ на это святое

2
дѣло; благодаря такой щедрой жертвѣ нѣсколько школъ обстроено и обеспечено; но теперь этотъ источникъ совсѣмъ истощился и снова приходится отказывать въ пособіи бѣднымъ школамъ. Къ этому присоединяется еще прискорбное явленіе: земства стали отказывать въ пособіи нашимъ школамъ: это ужъ по всей Россіи пошло, какъ повѣтріе какое, имя вражды ко всему, что идетъ отъ Церкви... Недавно въ земскомъ уѣздномъ Дмитровскомъ собраніи обсуждался этотъ вопросъ и Вашему поконому слугѣ досталось за то, что онъ отъ имени святой обители открылъ двѣ школы церковныхъ: "архим. Никонъ, говорили гг. гласныя, открывае школы ради собственной потѣхи"... А эта потѣха состоитъ въ томъ, что удовлетворена наущившая нужда сосѣднихъ деревень, изъ коихъ ходятъ дѣти въ земскія школы въ одинъ конецъ отъ 5-ти до 9-ти верстъ... Знать, что святая обитель, открывъ школы, позаботится, чтобы онѣ и свѣтъ церковный внесли въ среду крестьянъ, и вотъ, немилко имъ это. Таково положеніе дѣлъ въ нашемъ Совѣтѣ съ матеріальной стороны. Вотъ почему Совѣтъ не имѣетъ возможности удовлетворять всѣ просьбы о пособіяхъ школамъ. Онъ обыкновенно предлагаетъ мѣстнымъ дѣятелямъ обратиться къ мѣстнымъ же добротамъ, всего чаще--къ тѣмъ же гг. гласнымъ школъ. И спасибо добрымъ людямъ--они то помогаютъ намъ въ этомъ святомъ дѣлѣ.

Обращаясь къ Троицкой школѣ, я полагаю, что въ потребныхъ учебникахъ Совѣтъ не откажетъ: такія книги обычно высылаются черезъ Отдѣленія въ Петербурга. Пусть Петръ Петровичъ пришлетъ списокъ ихъ въ Отдѣленіе и что есть тамъ, то немедленно будетъ отпущено. До 50-ти рублей имѣе право израсходовать на это дѣло мѣстная церковь; остальное не откажете добавить Вы. Я слышалъ, будто г. Холмогоровъ, можетъ быть подъ впечатлѣніемъ невзгодъ, думаетъ уйти въ псаломщики въ Москву. Это была бы большая потеря для школьнаго дѣла. Поддержите его сколько можно матеріально, я же съ своей стороны постараюсь пригрѣть его какъ умѣю теплымъ словомъ любви...

Очень сожалѣю, что въ бытность Вашу въ Москвѣ не могъ повидаться съ Вами. О многомъ хотѣлось бы побесѣдовать. Сегодня получилъ отъ о. Востокова извѣстіе, что онъ перешолъ въ Москву, къ церкви св. мученика Никиты, что на Пятницкой улицѣ. Очень скорбитъ о старомъ мѣстѣ

думать, говорить, что такъ тяжело будетъ разставаться съ Старымъ Яномъ.
и отказаться, да какъ посмотреть на это Владыка? А я думаю,
что доброму пастырю вездѣ будетъ хорошо... Боюсь только за его супругу
хотѣлъ переболѣть съ ея согласіемъ и даже по ея настоянію, ради воспита-
нія детей. Помогли имъ Господи.

Искренне просилъ бы дать мнѣ вѣсточку, когда будете въ Москвѣ.
Въ сущности мы съ Вами будто и не видались...

Отъ глубочайшимъ высокопочитаніемъ и таковою же преданностію желая
Вамъ, въ всѣхъ милостей Божіихъ, имѣю честь быть

ВАШЕГО СІЯТЕЛЬСТВА

покорнѣйшій слуга и богомолецъ

Ноября 26 дня, 903 г.